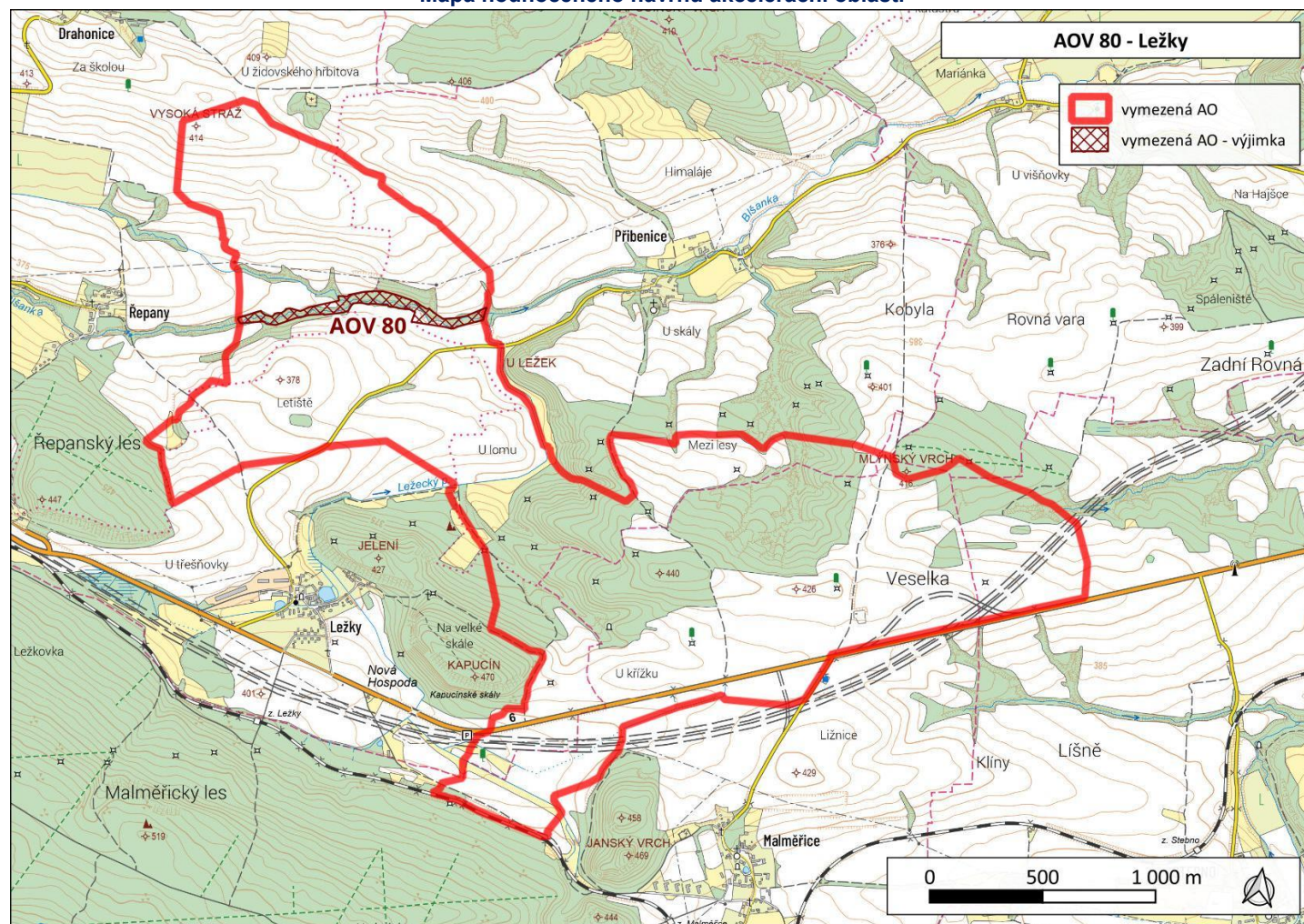
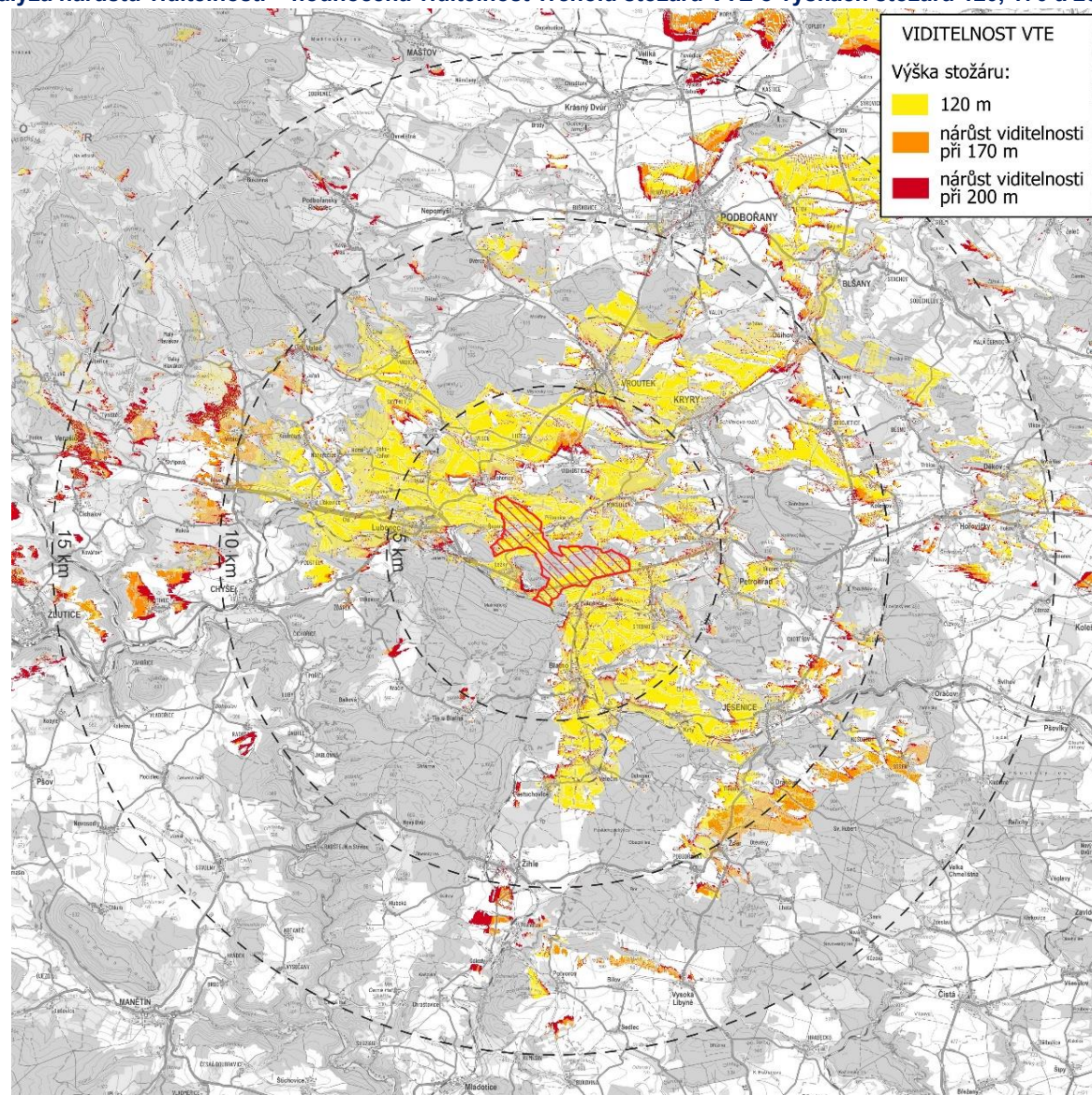


Akcelerační oblast	AOV80 Ležky
Kraj	Ústecký kraj
Dotčené obce	Blatno, Kryry, Lubenec, Vroutek

Mapa hodnoceného návrhu akcelerační oblasti



### Analýza nárůstu viditelnosti – hodnocena viditelnost vrcholu stožáru VTE o výškách stožáru 120, 170 a 200 m.



Potenciální vlivy uplatnění Z2ÚRP na jednotlivé složky životního prostředí			Vliv při uplatnění podmínek a zmírňujících opatření ÚO
<b>Sídla – obyvatelstvo, hluk a veřejné zdraví:</b>	<p>Nejbližší obytná zástavba: Ležky, Malměřice, Příbenice, Drahonice, Řepany – nad 500 m. Předpokládaný zdroj hluku: max. 106 dB na jednu VTE, požadavek na vzdálenost od obytné zástavby min. 500 m (předpokládaná hluková zátěž v takové vzdálenosti cca 37 dB). Není předpoklad překračování hlukových limitů, možnost obtěžování v okrajové zástavbě v noční době. Vlivy na veřejné zdraví zanedbatelné. Hlukové vlivy v době výstavby jen z dopravy – zanedbatelné.</p> <p>Z hlediska stroboskopického efektu nelze vyloučit v místech viditelnost VTE od obytné zástavby vystavení obyvatelstva flicker efektu se zanedbatelným vlivem na veřejné zdraví.</p> <p><b>Podmínky a zmírňující opatření ÚO:</b> Negativním vlivům předcházeno vymezením AO nad 500 m od zástavby. Podmínka na podrobnou hlukovou studii působení hluku na obytnou zástavbu (chráněné venkovní prostory) zahrnující kumulativní působení ostatních existujících a povolených zdrojů hluku. Podmínka pro navazující řízení na zpracování studie působení stroboskopického efektu na obytnou zástavbu.</p> <p><b>Opatření SEA:</b> Navržené podmínky a zmírňující opatření ÚO řešeny dostatečně, bez dalšího návrhu dle SEA.</p>		0
Účinek	Přímý, zanedbatelný	Čas / Trvání	Zanedbatelný ve všech časových řadách
<b>Klima a ovzduší:</b>	<p>Vlivy na ovzduší v době výstavby zanedbatelné (prašnost při přesunu zemin, emise ze spalování PHM, sekundární prašnost), v době provozu mírně pozitivní z důvodu náhrady spalovacích zdrojů při výrobě el. energie.</p> <p><b>Podmínky a zmírňující opatření ÚO:</b> Vliv zanedbatelný, podmínky nestanoveny.</p> <p><b>Opatření SEA:</b> Bez dalšího návrhu dle SEA.</p>		0 / +1
Účinek	Přímý zanedbatelný v době výstavby, nepřímý mírně pozitivní v době provozu	Čas / Trvání	Krátkodobý 0, dlouhodobý +1
<b>Příroda a biologická rozmanitost:</b>	<p>Nejbližším cenným územím ve vztahu k dotčené AO je PR Blatenský svah, cca 1,1 km J od AO. Předmětem ochrany PR jsou přirozené lesní porosty s výskytem druhu medvědice lékařská. Vliv na ZCHÚ lze vyloučit.</p> <p>Z provedeného biologického posouzení vyplývá pro hodnocenou AO následující:</p> <p>V AO se nachází fragmenty habitatů 91E0* Smíšené jasanovo-olšové lužní lesy temperátní a boreální Evropy, velmi drobné plochy lesů 9110 Bučiny asociace Luzulo-Fagetum, 9130 Bučiny asociace Asperulo-Fagetum, 9170 Dubohabřiny asociace Galio-Carpinetum a drobný fragment 6510 Nížinné sečené louky v J části AO. V rámci ÚO jsou stanoveny podmínky pro ochranu habitatu 91E0* v údolích vodních toků a lesů v oblasti s výskytem habitatů, bučiny a dubohabřin. Vliv na habitaty lze hodnotit jako zanedbatelný až nulový.</p> <p>Záměry VTE mají nepřímý, ale i přímý dopad (mortalita jedinců) na populace některých druhů ptáků a netopýrů, které se v území vyskytují. Citlivé druhy ptáků a letounů jsou potenciálně dotčeny ztrátou vhodných biotopů; bariérou při přeletech mezi potravními stanovišti, hnízdišti, zimovišti či pelichaništi, rušení nebo přímou kolizí s lopatkami VTE. V AO a okolí se nachází na VTE citlivé druhy živočichů: káně rousná, orel mořský, krkavec velký, výr velký, moták pochop, luňák červený, aj. Dle map citlivosti ptáků k VTE se AO nachází mimo oblast vysokého či extrémního rizika. Střety s jedinci ptáků jsou v AO v rámci podmínek ÚO minimalizovány prostřednictvím specifikace technických parametrů VTE a organizačních opatření a monitoringem mortality. Lze uvažovat mírně negativní vliv.</p> <p>Dle dat poskytnutých společností ČESON se nejbližší významnější lokalita s výskytem netopýrů (zimoviště, letní kolonie, větší počet jedinců citlivých druhů netopýrů) nachází cca 3 km Z od AO. Minimální ochranná zóna kolem každé význačné lokality u VTE by měla činit 3 km. Tato podmínka je splněna. Lze uvažovat mírně negativní vliv.</p>		-1

	<p><b>Podmínky a zmírňující opatření ÚO:</b> Negativním vlivům předcházeno vymezením AO mimo hlavní přírodně cenné lokality. Stanovena podmínka ochrany vodních ekosystémů do 8 m od břehové hrany. Jsou stanoveny podmínky k ochraně lokalit s kvalitními habitaty/biotopy, je stanovena výjimka z AO a umístění OZE v údolí vodního toku Blšanka (viz mapa hodnoceného návrhu AO, resp. výkres ÚO AO a podmínka ÚO). Je stanoveno omezení a spektrum osvětlení pro ochranu hmyzu a další živočichy. Nastaveny podmínky pro ochranu ptáků a provozní podmínky pro ochranu ptáků.</p> <p><b>Opatření SEA:</b> Navržené podmínky a zmírňující opatření ÚO řešeny dostatečně, bez dalšího návrhu dle SEA.</p>			
Účinek:	Přímý a nepřímý mírně negativní	Čas / Trvání:	Dlouhodobé -1	
<b>Krajinný ráz:</b>	<p>Z analýzy viditelnosti vyplývá, že hodnocené území se vyznačuje vysokou koncentrací kulturně-historických hodnot v lesnaté a kompozičně citlivé krajině v okolí Lubence. V bezprostředním okolí se uplatňuje kaple Panny Marie, kostel sv. Anny a kruhová stěla, do 2 km dále kostel sv. Jana Křtitele, kostel sv. Martina, tvrzíště s příkopem a zámek. Ve vzdálenosti do 5 km se nachází mimořádně pestrý soubor kulturních dominant, včetně kostelů, kaplí, hradišť, tvrzíšť, zámků a zřícenin, například hradiště Kozí hrady, kostel Narození Panny Marie, kostel Povýšení sv. Kříže či rozhledna Schillerova. V širším území do 15 km pak vystupují další významné historické struktury, zejména hrad Nevděk, hradiště Rubín, klášterní a hřbitovní areály i hospodářské dvory.</p> <p>Krajinný rámeček je zde určován lesnatým územím přírodního parku Horní Stěla a malebným prostorem v okolí Chyše se zámkem a komponovanou krajinou. Jde o území s vysokou estetickou i historickou hodnotou, kde se kulturní dominanty uplatňují v krajině na pozadí lesních horizontů a vyvážené kompozice otevřených a zalesněných ploch. Zásadní je ochrana obrazu těchto území a respektování krajiny přírodních parků Horní Stěla a Jesenicko. Větrné elektrárny by se v tomto prostoru uplatnily jako rušivé výškové prvky, které by mohly narušit kompozičně cenný obraz krajiny i uplatnění historických dominant. Přestože území není vyhodnoceno jako zcela vyloučené, je vhodné respektovat jižní horizont, omezit zásahy v jižní části a soustředit případné využití pouze do méně konfliktních poloh severně od Lubence. S ohledem na tato opatření lze vyhodnotit vliv jako potenciálně mírně negativní.</p> <p><b>Podmínky a zmírňující opatření ÚO:</b> Výška větrných elektráren nesmí přesáhnout 250 m, výška v žádné části areálu nesmí výška staveb a zařízení pro ukládání elektřiny přesáhnout 8,0 m, plocha areálů pro ukládání energie je omezena na max. 0,06 ha na jednu VTE a 0,7 ha pro celou lokalitu; terénní úpravy nesmí přesáhnout ±5 m. Vedlejší stavby musí mít tlumené přírodní barevné řešení, preferováno je podzemní vedení infrastruktury.</p> <p><b>Opatření SEA:</b> Navržené podmínky a zmírňující opatření jsou v ÚO řešeny s ohledem na charakter záměru v adekvátním rozsahu. V rámci posouzení SEA nejsou navržena další zmírňující opatření.</p>			-1
Účinek:	Přímý – mírně negativní	Čas / Trvání:	Dlouhodobý mírně negativní	
<b>Krajina – ÚSES, migrační prostupnost, zeleň mimo les, prostupnost pro člověka:</b>	<p>V AO se nenachází ÚSES nadregionální či regionální úrovně. V ÚP obcí je vymezena síť ÚSES lokální úrovně. Ochrana ÚSES je v rámci podmínek ÚO zajištěna podmínkou neumisťování záměrů VTE v prvcích ÚSES, vyjma nezbytných křížení liniové dopravní a technické infrastruktury s biokoridory.</p> <p>AO se nachází mimo biotop vybraných zvláště chráněných druhů velkých savců. Vliv na migraci ZCHD savců lze vyloučit.</p> <p>V dotčené AO se nachází drobná krajinná zeleň – remízky, skupiny stromů, liniová vegetace. V dotčené AO se nenachází památné stromy. Na mimolesní zeleň lze očekávat mírně negativní dopad – odstranění části porostů (přístupové komunikace a manipulační plochy).</p> <p>Zařízení pro ukládání elektřiny mají obvykle podobu jednoho nebo více lodních kontejnerů, často v oploceném areálu, přičemž kapacita jednotlivých realizovaných úložišť, a tím i jejich plošná výměra, se v posledních letech dynamicky zvyšuje. V rámci ÚO je stanovena podmínka max. výměry areálů určených pro skladování elektřiny, a to do 0,06 ha v rámci jednoho záměru OZE a 0,7 ha pro celou AO.</p>			-1

	Prostupnost krajiny pro člověka by neměla být omezena, naopak lze očekávat mírně pozitivní vliv realizací nových přístupových komunikací. <b>Podmínky a zmírňující opatření ÚO:</b> Stanovena ochrana ÚSES vyjma nezbytného křížení infrastruktury s biokoridory. <b>Opatření SEA:</b> Navržené podmínky a zmírňující opatření ÚO řešeny dostatečně, bez dalšího návrhu dle SEA.			
Účinek	Přímý mírně negativní	Čas / Trvání	Dlouhodobý, trvalý, mírně negativní	
<b>Zemědělský půdní fond:</b>	Přítomnost ZPF ve všech 5 třídách ochrany, pouze nízké výměry, nejvíce ve III. a IV. třídě ochrany. V případě VTE a doprovodných staveb (rozvoden, úložišť el. energie, komunikací apod.) v AO je zábor pro zajištění bezpečnosti hodnocení považován za trvalý. Uplatnění AO nebude mít vliv na ekologické funkce půdy. Zábor půdy je s ohledem na relativně malou výměru a na rozlohu zemědělské půdy v AO a jejím okolí považován za mírně negativní vliv. <b>Podmínky a zmírňující opatření ÚO:</b> Stanovena podmínka pro zachování funkčnosti stávajících meliorací a. Stanoveny podmínky pro zajištění zemědělského hospodaření a funkčnosti protierozních opatření. <b>Opatření SEA:</b> Navržené podmínky a zmírňující opatření ÚO řešeny dostatečně, bez dalšího návrhu dle SEA.			-1
Účinek	Přímý mírně negativní	Čas / Trvání	Trvalý mírně negativní	
<b>PUPFL:</b>	U PUPFL (jen hospodářský les) nastane dočasný zábor pro přístupové komunikace v rozsahu max. 1000 m <sup>2</sup> . Pro umístění samotných VTE je dočasný zábor PUPFL 400 m <sup>2</sup> pro jednu VTE. Vliv zanedbatelný v době výstavby a po celou dobu existence VTE. Potenciální trvalý vliv (výstavba rozvoden apod. jako trvalých staveb) je zanedbatelný. Uplatnění AO nebude mít vliv na ekologické funkce lesa. <b>Podmínky a zmírňující opatření ÚO:</b> Vliv zanedbatelný, podmínky nestanoveny. <b>Opatření SEA:</b> Bez dalšího návrhu dle SEA.			0
Účinek	Přímý zanedbatelný	Čas / Trvání	Trvalý zanedbatelný	
<b>Povrchové a podzemní vody:</b>	AO protéká potok Blšanka a Ležecký potok. záplavové území vyjmuto z AO (viz mapa hodnoceného návrhu AO, resp. výkres ÚO AO a podmínka ÚO). AO nevede ke zhoršení odtokových poměrů v území. Nenacházejí se zde ochranná pásma vodních zdrojů. Odpadní vody nevznikají, spotřeba vody je zanedbatelná jen v době výstavby, v době provozu nulová. Dešťové vody budou i nadále zasakovat do terénu v těsné blízkosti VTE a souvisejícího zařízení. Vlivy na povrchové a podzemní vody mohou nastat jen v době výstavby vlivem havárie vozidel nebo stavebních mechanismů (vliv je statisticky nepravděpodobný), při provozu může potenciálně nastat únik mazadel a trafoolejů – zanedbatelný vliv. Toto bude řešeno v navazujícím řízení zpracováním havarijních plánů, zajištěním sanačních prostředků. Vlivy na podzemní vody se předpokládají nulové nebo zanedbatelné. VTE jsou zakládány v malé hloubce pod terénem (2-4 m), s betonáží v malé ploše (cca 400 m <sup>2</sup> ) a obvykle na vyvýšených místech. Z hlediska plošných i lokálních vlivů se jedná o hloubku a plochu, která nemůže proudění vod v území sledovatelným způsobem ovlivnit, v zanedbatelné míře se negativně může projevit jen v při povrchovém kolektoru v době výstavby. <b>Podmínky a zmírňující opatření ÚO:</b> Stanovena podmínka na ochranu mokřadů, pramenišť, vodních ploch a toků vyjma nezbytných křížení liniové dopravní a technické infrastruktury s vodním tokem. V území podél vodního toku Blšanka vyznačeném v příloze jako výjimka z akcelerační oblasti nebudou umístovány záměry OZE a související stavby s výjimkou možného křížení s vedením vysokého napětí připojovacího VTE. <b>Opatření SEA:</b> Navržené podmínky a zmírňující opatření ÚO řešeny dostatečně, bez dalšího návrhu dle SEA			0
Účinek	Přímý zanedbatelný	Čas / Trvání	Krátkodobý zanedbatelný, dlouhodobý a trvalý nulový	

Horninové prostředí:	VTE jsou zakládány v malé hloubce pod terénem (2-4 m), s betonáží v malé ploše (cca 400 m²) – z hlediska vlivu na horninové prostředí je vliv hodnocen jako zanedbatelný. AO je vymezena mimo ložiska nerostných surovin a mimo svahové deformace nacházející se v území. Vliv je hodnocen jako nulový. <b>Podmínky a zmírňující opatření ÚO:</b> Vliv zanedbatelný, podmínky nestanoveny. <b>Opatření SEA:</b> Bez dalšího návrhu dle SEA.			0
Účinek	Přímý zanedbatelný	Čas / Trvání	Krátkodobý zanedbatelný	
Hmotné statky:	VTE budou dle ÚO umísťovány mimo kontakt s obytnou zástavbou, potenciální dosah vlivů vibrací nebo havárií na hmotné statky se nepředpokládá. Vliv je hodnocen jako nulový v době výstavby i v době existence a provozu VTE. Prochází tranzitní plynovod. Vedení vysokého napětí. <b>Podmínky a zmírňující opatření ÚO:</b> Vliv nulový, stanovena podmínka, že záměry OZE budou umísťovány mimo ochranné pásmo plynovodu VTL a mimo ochranné pásmo vedení elektrické energie v minimální vzdálenosti 120 m od osy elektrického vedení. <b>Opatření SEA:</b> Bez dalšího návrhu dle SEA.			0
Účinek	Nulový	Čas / Trvání	Nulový ve všech časových řadách.	
Kulturní a historické hodnoty:	Hodnocené území se vyznačuje vysokou koncentrací kulturně-historických hodnot v lesnaté a kompozičně citlivé krajině v okolí Lubence. V bezprostředním okolí se uplatňuje kaple Panny Marie, kostel sv. Anny a kruhová stěla, do 2 km dále kostel sv. Jana Křtitele, kostel sv. Martina, tvrzíště s příkopem a zámek. Ve vzdálenosti do 5 km se nachází mimořádně pestrý soubor kulturních dominant, včetně kostelů, kaplí, hradišť, tvrzíšť, zámků a zřícenin, například hradiště Kozí hrady, kostel Narození Panny Marie, kostel Povýšení sv. Kříže či rozhledna Schillerova. V širším území do 15 km pak vystupují další významné historické struktury, zejména hrad Nevděk, hradiště Rubín, klášterní a hřbitovní areály i hospodářské dvory. S ohledem na stanovená opatření vliv vyhodnocen jako potenciálně mírně negativní. <b>Podmínky a zmírňující opatření ÚO:</b> Nastavena podmínka pro max. výšku VTE z důvodu ochrany krajinného rázu a kulturních hodnot v území. Stanovena podmínka ochrany nemovitých kulturních památek. <b>Opatření SEA:</b> Navržené podmínky a zmírňující opatření ÚO řešeny dostatečně, bez dalšího návrhu dle SEA.			-1
Účinek	Nepřímý mírně negativní	Čas / Trvání	Dlouhodobý a trvalý mírně negativní	
Kumulativní a synergické vlivy				
Přehled relevantních záměrů v území s potenciální kumulací/syergií:	PŮR/ZŮR:	Akcelerační oblastí prochází koridor DS6 (Koridor dálnice D6 úseky Nové Strašecí – Karlovy Vary, Cheb – hranice ČR/Německo (–Bayreuth)). Stanovena podmínka, že VTE budou umísťovány mimo tento koridor, dokud nebude záměr DS6 v rámci akcelerační oblasti realizován.		
	Další:	V navržené AO prochází silnici D6 s předpokladem úpravy trasy. Nenacházejí se zde další stavby nebo záměry vyvolávající kumulaci vlivů na krajinný ráz.		
Hodnotící komentář k potenciálním vlivům:	Dálnice D6 je zdrojem hluku a ovlivňuje krajinný ráz. Možná kumulace hlukové zátěže a vlivů na krajinný ráz. Krajinný ráz již silnicí narušen, hlukové zátěži je předcházeno vymezením do vzdálenosti nad 500 m od zástavby. Vliv mírný. Bez jiných kumulativních vlivů. Synergické vlivy nezjištěny. <b>Podmínky a zmírňující opatření ÚO:</b> V rámci ochrany krajinného rázu byl stanoven limit max. výšky VTE včetně rotoru na 250 m. Stanoveny podmínky na půdorysnou výměru areálů a výšku objektů určených pro skladování elektřiny a požadavky na využití tlumených, přírodních a neutrálních barev u vedlejších staveb a oplocení.			-1

	<b>Opatření SEA:</b> Podmínky a zmírňující opatření stanovená v rámci územního opatření pro ochranu KR jsou stanoveny dostatečně, respektive adekvátně k možnostem opatření pro tento typ staveb. Bez dalšího návrhu dle SEA.			
Účinek	Přímý mírně negativní	Čas / Trvání	Dlouhodobý a trvalý mírně negativní	
<b>Potenciální vlivy přesahující státní hranice:</b>	AO je navržena ve vzdálenosti cca 60 km od hranice s Německem, tedy bez vlivů. Zanedbatelný až mírně pozitivní vliv k ochraně klimatu uplatnění AO se uplatní v globálním měřítku, tedy i z hlediska přeshraničního působení. Bez vlivů na další složky ŽP. <b>Podmínky a zmírňující opatření ÚO:</b> Bez negativních přeshraničních vlivů, podmínky nestanoveny. <b>Opatření SEA:</b> Bez dalšího návrhu dle SEA.			0/+1
<b>Zhodnocení dostatečnosti podmínek a zmírňujících opatření stanovených v návrhu územního opatření (ÚO)</b>				
Z výše uvedeného hodnocení vyplývá, že podmínky a zmírňující opatření stanovená v rámci územního opatření pro ochranu jednotlivých složek životního prostředí jsou stanoveny dostatečně. V rámci SEA hodnocení proto nejsou navrhována další opatření pro prevenci, zmírnění nebo minimalizaci negativních vlivů na životní prostředí a veřejné zdraví. X – Bez dalších doporučení dle SEA				
<b>Závěry a doporučení</b>				
Za hlavní mírně negativní vliv uplatnění AO lze považovat ovlivnění jižního horizontu v AO. Ve vzdálenosti do 5 km se nachází mimořádně pestrý soubor kulturních dominant, včetně kostelů, kaplí, hradišť, tvrzí, zámků a zřícenin. Kulturní dominanty se zde uplatňují v krajině na pozadí lesních horizontů a vyvážené kompozice otevřených a zalesněných ploch. Větrné elektrárny jsou výškovou dominantou, která bude vizuálně patrná v širokém okruhu a ovlivní krajinné scenérie a charakteristiky v území. Tyto vlivy jsou adekvátně řešeny podmínkami stanovenými v územním opatření. Kumulativní mírně negativní vliv je předpokládán s úpravou trasy silnice D6, a to na krajinný ráz, synergické vlivy nebyly zjištěny. Mírně negativní vlivy byly identifikovány mimo krajinný ráz také u přírody a biologické rozmanitosti, krajiny, zemědělského půdního fondu, kulturních a historických hodnot. Vlivy na ostatní složky životního prostředí jsou zanedbatelné nebo nulové. Bez negativních a významných pozitivních přeshraničních vlivů.  Nebyl identifikován významně negativní vliv na jednotlivé složky životního prostředí. Navržená akcelerační oblast včetně územního opatření je akceptovatelná.				
<b>Monitoring vlivů – návrh ukazatelů:</b>	<b>Ukazatel</b>	<b>Jednotka</b>	<b>Poznámka, četnost sledování, kdo sleduje, vztah ke složkám ŽP</b>	
	Skutečný instalovaný výkon OZE v AO	MW	Celkový instalovaný výkon všech VTE v AO, četnost: v souladu se zprávou o uplatňování ÚRP, sleduje MPO, vztah: klima, zdroj: ÚAP ČR a jednotlivých krajů, data MPO	
	Skutečný počet VTE v AO	Počet (ks) a výška horní úvrati (m)	Skutečný počet VTE a jejich výšky. četnost: v souladu se zprávou o uplatňování ÚRP, sleduje MPO, vztah: k ochraně KR, zdroj: ÚAP ČR a jednotlivých krajů, data MPO	
	Zábory ZPF způsobených záměry a navazující infrastrukturou	m <sup>2</sup>	Skutečné zábory ZPF (ha), četnost: v souladu se zprávou o uplatňování ÚRP, sleduje MPO, vztah: k ochraně ZPF, zdroj: zdroj: ÚAP ČR a jednotlivých krajů, data MPO	
	Zábory PUPFL způsobených záměry a navazující infrastrukturou	m <sup>2</sup>	Pouze v případě zásahu do lesních porostů. četnost: v souladu se zprávou o uplatňování ÚRP, sleduje MPO, vztah: k ochraně PUPFL, zdroj: ÚAP ČR a jednotlivých krajů, data MPO	
	Souhrnné výstupy monitoringu mortality ptáků	Závěry monitoringu	Souhrnná zpráva z monitoringu mortality ptáků v akcelerační oblasti včetně navržených opatření a zhodnocení jejich uplatnění, četnost: v souladu se zprávou o uplatňování ÚRP, zdroj: Monitoring provozovatelů VTE	

	Souhrnné výstupy akustického monitoringu letové aktivity netopýrů	Závěry monitoringu	Souhrnná zpráva z monitoringu netopýrů v akcelerační oblasti včetně navržených opatření a zhodnocení jejich uplatnění, četnost: v souladu se zprávou o uplatňování ÚRP, zdroj: Monitoring provozovatelů VTE
	Hmotný majetek, krajinný ráz, kulturní a historické hodnoty – monitoring pro předpokládané vizuální ovlivnění nelze stanovit.		